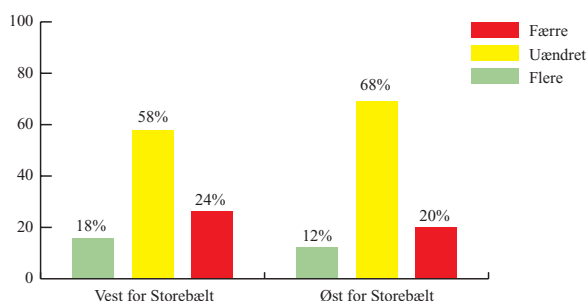


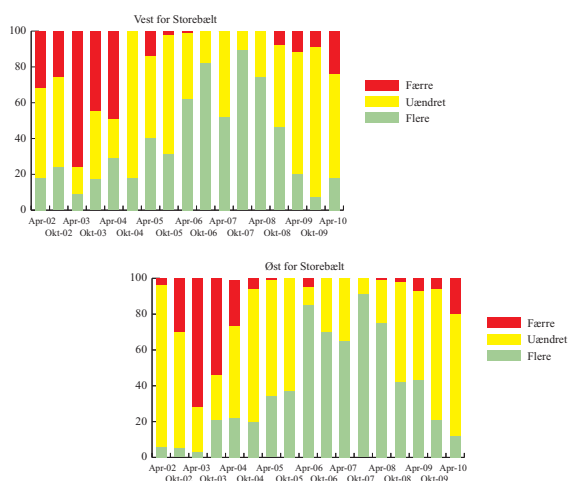
Konjunkturer for Rådgivende Ingeniører - april 2010

Denne konjunkturmåling for rådgivende ingeniørvirksomheder udarbejdet af Foreningen af Rådgivende Ingeniører, FRI, viser, at opsvinget i dansk økonomi endnu er usikkert, trods en svag fremgang i forventningerne til fremtiden. Målingen viser, at krisen fortsat sætter tydelige spor i erhvervs- og boligbyggeriet, mens infrastruktur og især det offentlige byggeri er forbedret. Der er udsigt til en svag tilbagegang i antallet af beskæftigede set i forhold til den måling, FRI gennemførte i oktober 2009. Markedet trækkes i høj grad af vækst inden for infrastrukturområdet, offentligt byggeri samt eksport.

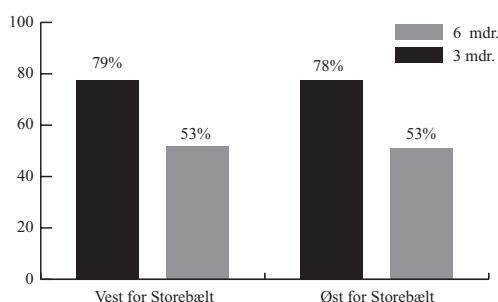
Forventet antal ansatte om 6 måneder
94% af branchens arbejdspladser er omfattet af undersøgelsen



Forventet antal ansatte
6 måneder efter det angivne tidspunkt



Andel af beskæftigede i branchen der
er opgaver til om 3 hhv. 6 måneder
94% af branchens arbejdspladser er omfattet af undersøgelsen



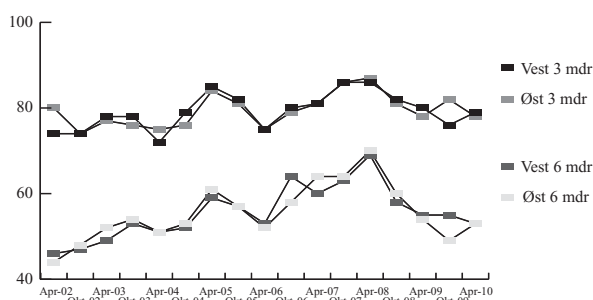
Beskæftigelsen

Beskæftigelsesudsigterne pr. april 2010 blandt rådgivende ingeniørvirksomheder i Danmark indikerer en svag tilbagegang siden konjunkturmålingen i oktober 2009. 22 pct. af branchens virksomheder på landsplan forventer at reducere antallet af ansatte over de næste seks måneder, mens 63 pct. forventer en uændret beskæftigelse og 14 pct. forventer at øge beskæftigelsen. Vest for Storebælt forventer virksomheder, der beskæftiger 18 pct. af de ansatte, at have flere medarbejdere om et halvt år, mens 24 pct. forventer at have færre ansatte. Øst for Storebælt er det virksomheder, der tegner sig for 12 pct. af beskæftigelsen, som forventer yderligere vækst i antallet af ansatte, mens 20 pct. forventer en reduktion.

Danmarks Statistik har i *Konjunkturbarometer for Serviceerhverv marts 2010* afdækket tal med en tilsvarende tendens for beskæftigelsen. I sektoren *Forretningsservice*, der blandt andet omfatter rådgivende ingeniørvirksomhed, forventer virksomheder, der beskæftiger 15 pct. af de ansatte, nedgang i antallet af medarbejdere, mens virksomheder, der beskæftiger ti pct., forventer fremgang. Beskæftigelsesudsigten i rådgiverbranchen hænger sammen med forventningen til ordrebeholdningen i virksomhederne over de kommende seks til 12 måneder.

Beskæftigelseseffekten af allerede indgåede ordrer er på seks måneders sigt øget med fire procentpoint vest for Storebælt i forhold til oktober 2009. På tre måneders sigt er effekten øget med tre procentpoint. Øst for Storebælt er beskæftigelseseffekten af allerede indgåede ordrer reduceret, i forhold til målingen for seks måneder siden. På nuværende tidspunkt kan indgåede ordrer om tre måneder beskæftige 79 pct. af medarbejderne vest for Storebælt og 78 pct. af medarbejderne øst for Storebælt. Beskæftigelseseffekten af indgåede ordrer om seks måneder er 53 pct. af medarbejderne både vest og øst for Storebælt.

Andel af beskæftigede i branchen der
på tidspunktet har været opgaver til om 3 hhv. 6 måneder



Markedsudsigter

Vest- og Østdanmark står med ensartede udsigter, i forhold til den fremtidige ordrebeholdning. Vest for Storebælt forventes den fremtidige ordrebeholdning for virksomheder, der repræsenterer 34 pct. af beskæftigelsen, at blive forbedret, mens 58 pct. forventer en uændret ordrebeholdning, og otte pct. forventer en ringere ordrebeholdning. Øst for Storebælt forventer 35 pct. af virksomhederne en øget ordremængde, mens 60 pct. ikke forventer ændringer. Blot fem pct. af virksomhederne øst for Storebælt forventer en ringere ordrebeholdning om seks måneder end i dag. Forventningerne til den fremtidige ordrebeholdning signalerer, at markedet fortsat er usikkert, og at et kommende opsving først kan forventes om seks til tolv måneder. En række af branchens delmarkeder har udviklet sig markant forskelligt de seneste seks måneder. Projektering af erhvervs- og boligbyggeri er kraftigt reduceret, mens offentligt byggeri er i fremgang, særligt vest for Storebælt. Branchens delmarked på infrastruktur fastholder en positiv udvikling.

Forventninger og prognoser

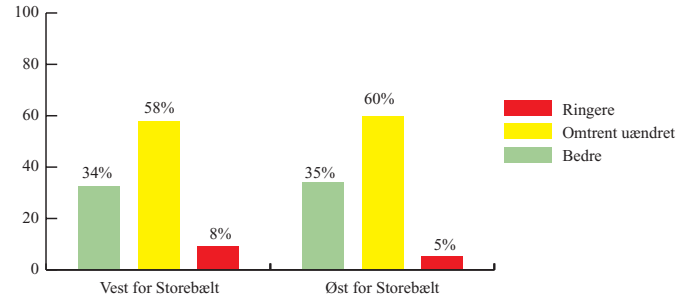
Regeringen forventer i *Økonomisk redegørelse (december 2009)* en negativ realvækst i investeringerne i boligbyggeri i 2010 på 6,9 pct. Erhvervsinvesteringerne forventes i 2010 reduceret med 4,6 pct. Begge tal indikerer en forværring i forhold til tidligere indikationer. De offentlige investeringer forventes øget med 18,4 pct. i 2010. Væksten i BNP ventes øget med 1,3 pct. i 2010 og med 1,6 pct. i 2011. Som konsekvens af den langsomme vækst i økonomien forventes en afdæmpet vækst blandt rådgivende ingeniørvirksomheder i Danmark, dog opvejet af globale vækstudsigter.

Inden for byggeri er det forventningen, at mængden af opgaver vedrørende nybyggeri og renovering vil øges i 2010, blandt andet som følge af fremrykkede offentlige investeringer. På anlægssiden vil væsentlige infrastrukturprojekter i de kommende år, herunder udbedring af jernbanenettet, metrocityringen i København, den kommende faste forbindelse over Femernbælt samt øgede investeringer på vejområdet, skabe et langsigtet fundament for fortsat vækst. Endelig ventes eksport af rådgivning samt et stigende fokus på klima-, miljø- og energiprojekter at udgøre en stadig mere væsentlig andel af væksten i branchen.

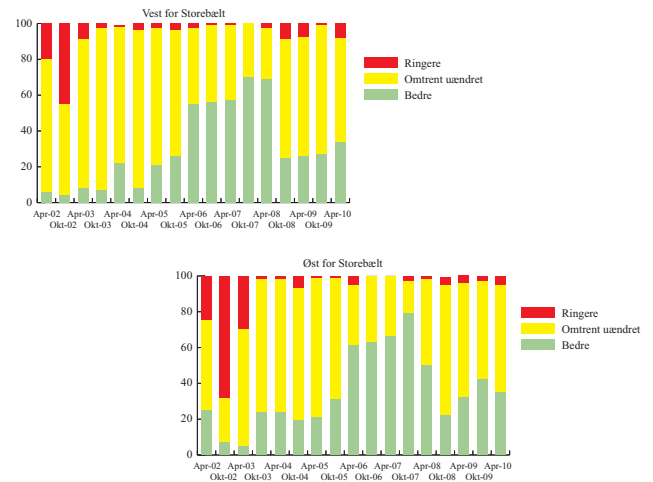
Om undersøgelsen

Undersøgelsen er foretaget blandt medlemmer af Foreningen af Rådgivende Ingeniører, FRI, i perioden 15. marts 2010 til 9. april 2010. 200 virksomheder har deltaget i undersøgelsen, og de repræsenterer 94 pct. af arbejdspladserne i branchen.

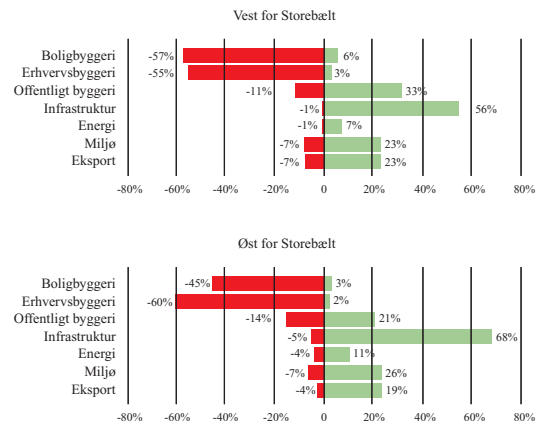
Forventet ordrebeholdning om 6 måneder
94% af branchens arbejdspladser er omfattet af undersøgelsen



Forventet ordrebeholdning
6 måneder efter det angivne tidspunkt



Udviklingen i ordrebeholdning indenfor enkelte delmarkeder, i forhold til oktober 2009



Omsætning fordelt på sektorer 2008

FRI-Branchens omsætning

Omsætningen i 2008 udgjorde samlet en værdi af 10,7 mia. kr. I 2009 forventes den samlede omsætning at ligge på 11,1 mia. kr. Branchens væsentligste omsætning fordeles sig på sektorerne: Byggeri (30%), Anlæg (26%) og Miljø og Energi (29%).

